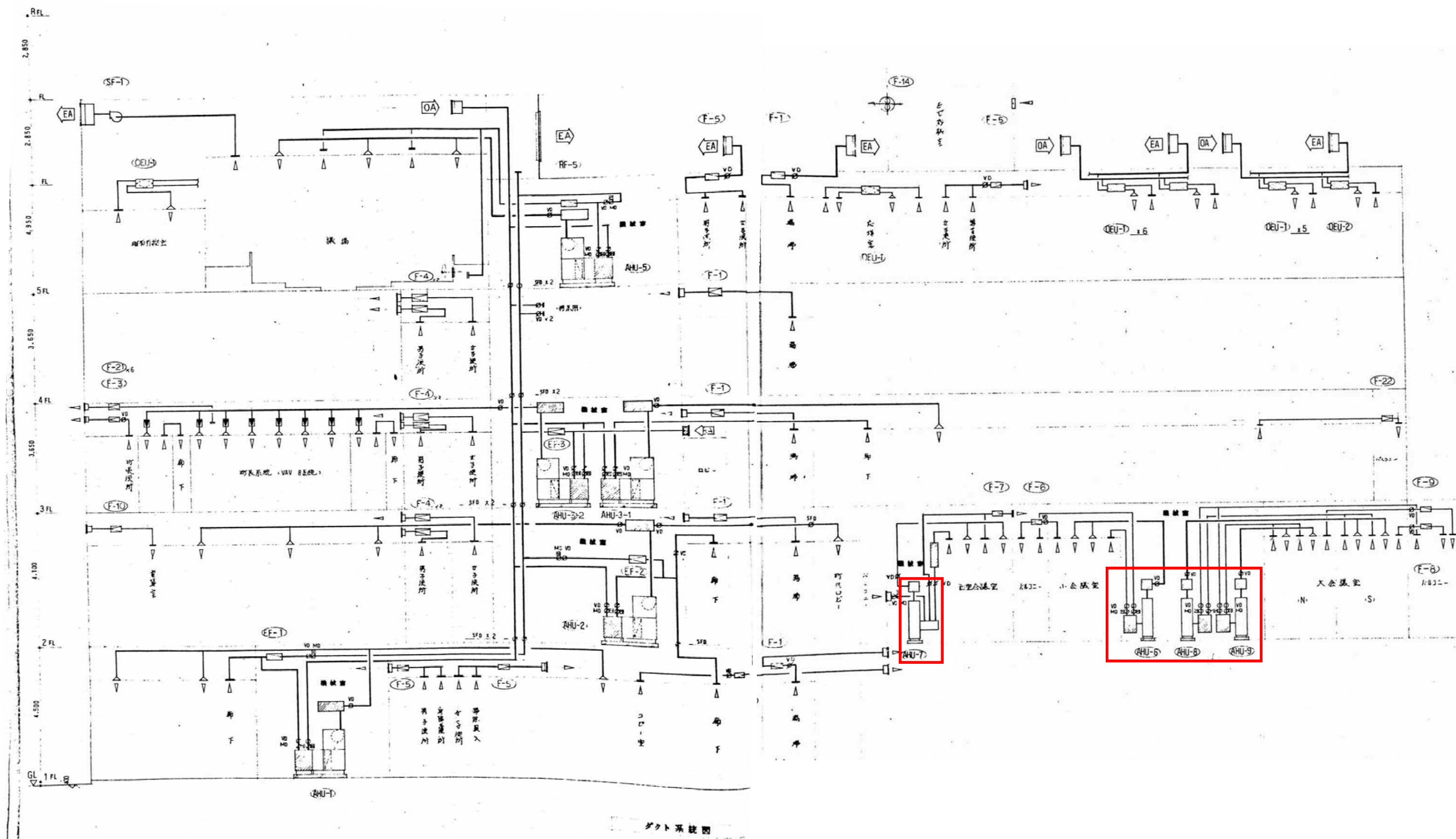
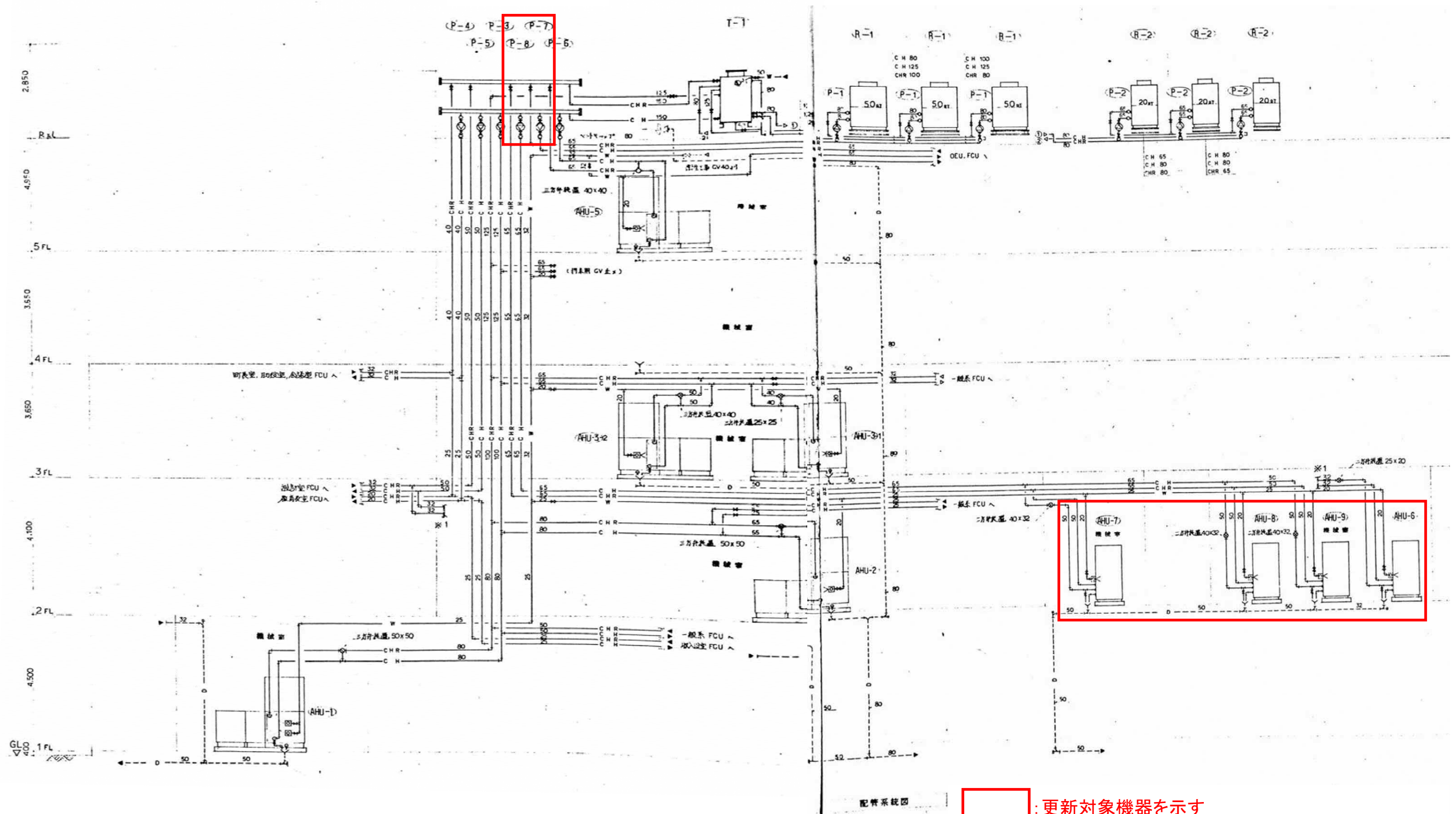


機器番号	機 器 名 称	設置階	機 器 仕 様	台 数	電 動 機				起 動	防 振 架 台	備 考
					出力	相	電 圧	回転数			
AHU-8	2階大会議室南系統 空気調和機	2階	パッケージ型 (100型) 冷房能力 26,700 kcal/h 暖房能力 28,300 kcal/h 送風機 風量 (SA) 5,400 CMH (OA) 1,500 CMH 静圧 35 mmHg 冷温水フィル 冷温水量 89 l/min (100) 加湿器 超音波式 有効加湿量 7.2 kg/h ウェットマス- WM-4S 9,600 フィルタ- 標準平型フィルタ-	1	2.2kW	3	200	4	直入	ゴムパット	ダイキン VAV 10 J
AHU-9	2階大会議室北系統 空気調和機	2階	パッケージ型 (100型) 冷房能力 26,700 kcal/h 暖房能力 28,300 kcal/h 送風機 風量 (SA) 5,400 CMH (OA) 1,500 CMH 静圧 30 mmHg 冷温水フィル 冷温水量 89 l/min 加湿器 超音波式 有効加湿量 7.2 kg/h ウェットマス- WM-4S 9,600 フィルタ- 標準平型フィルタ-	1	2.2kW	3	200	4	直入	〃	ダイキン VAV 10 J
更新対象機器											
DEU-1	外気処理ユニット	5階	天井埋込型 500型全機能タイプ 外気処理風量 500 CMH 機外静圧 15 mmHg 全熱交換器熱回収 (冷房時) 2,620 kcal/h (暖房時) 380 kcal/h 冷温水フィル 冷房能力 2,260 kcal/h 暖房能力 020 kcal/h 冷温水量 7.5 l/min 冷媒入口温度 7℃ 温水出口温度 60℃ 加湿器 超音波式 有効加湿量 2.4 kg/h フィルタ- メカ-標準フィルタ- 付属品 操作用埋込スイッチ	12	530 W	1	100		直入		10台のうち2台は加湿器不要とする。 三菱電機
DEU-2	〃	〃	天井埋込型 800型全機能タイプ 外気処理風量 800 CMH 機外静圧 15 mmHg 全熱交換器熱回収 (冷房時) 4,190 kcal/h (暖房時) 410 kcal/h 冷温水フィル 冷房能力 3,480 kcal/h 暖房能力 1,310 kcal/h 冷温水量 11.6 l/min 冷媒入口温度 7℃ 温水出口温度 60℃ 加湿器 超音波式 有効加湿量 3.6 kg/h フィルタ- メカ-標準フィルタ- 付属品 操作用埋込スイッチ	1	710 W	1	100		直入		三菱電機
P-1	冷温水一次ポンプ (熱源系統)	屋上	ラインポンプ 口径 65 ϕ 水量 490 l/min 揚程 9 m	3	1.5 kW	3	200	2	直入		電動機は全用外扇型とする。PG付属品 (圧力 65 LPD)
P-2	〃 (〃)	〃	〃 40 ϕ 〃 170 〃	9 〃	3	0.75kW	〃	〃	〃		〃 40 LPD)
P-3	冷温水二次ポンプ (一般系統)	〃	片吸込渦巻型 〃 80x65 ϕ 〃 1,370 〃	32 〃	1	15 kW	〃	〃	人-Δ	スプリング	GV.CV.PG 付属品 (〃 80x65 FS4K)
P-4	〃 (可変速度系統)	〃	ラインポンプ 〃 32 ϕ 〃 64 〃	17 〃	1	0.75kW	〃	〃	直入		PG付属品 (〃 32 LPD)
P-5	〃 (小容量調整系統)	〃	〃 32 ϕ 〃 85 〃	18 〃	1	0.75kW	〃	〃	〃		〃 32 LPD)
P-6	〃 (循環系統)	〃	〃 40 ϕ 〃 180 〃	12 〃	1	0.75kW	〃	〃	〃		〃 40 LPD)
P-7	〃 (換気系統)	〃	〃 40 ϕ 〃 210 〃	13 〃	1	0.75kW	〃	〃	〃		〃 40 LPD)
P-8	〃 (会議室系統)	〃	片吸込渦巻型 〃 50x40 ϕ 〃 290 〃	18 〃	1	2.2kW	〃	〃	〃	スプリング	GV.CV.PG 付属品 (圧力 50x40 FS4J)
更新対象機器											
T-1	フッシュンタンク	屋上	外形寸法 1,000x1,000x2,500 板厚 5mm 材質 SUS 304 有効容量 2,000 L チャンネルV-ス付	1							



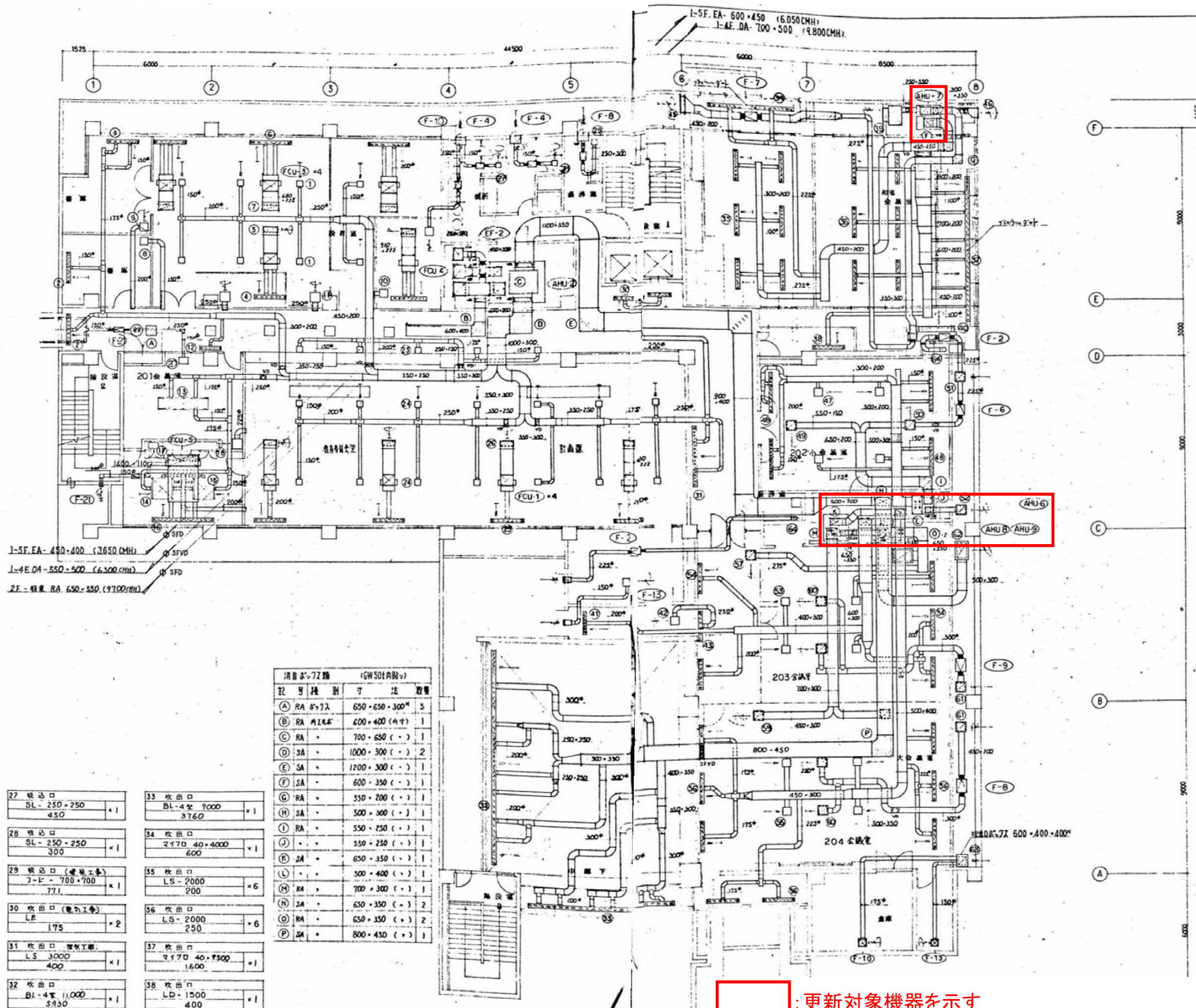
: 更新対象機器を示す
 ※更新に必要なダクト、配管、電気工事等を見込むこと

更新対象機器



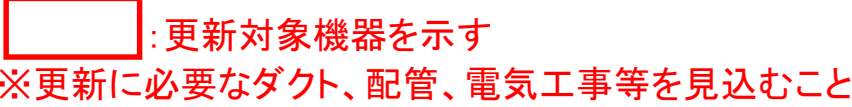
更新対象機器を示す
※更新に必要なダクト、配管、電気工事等を見込むこと

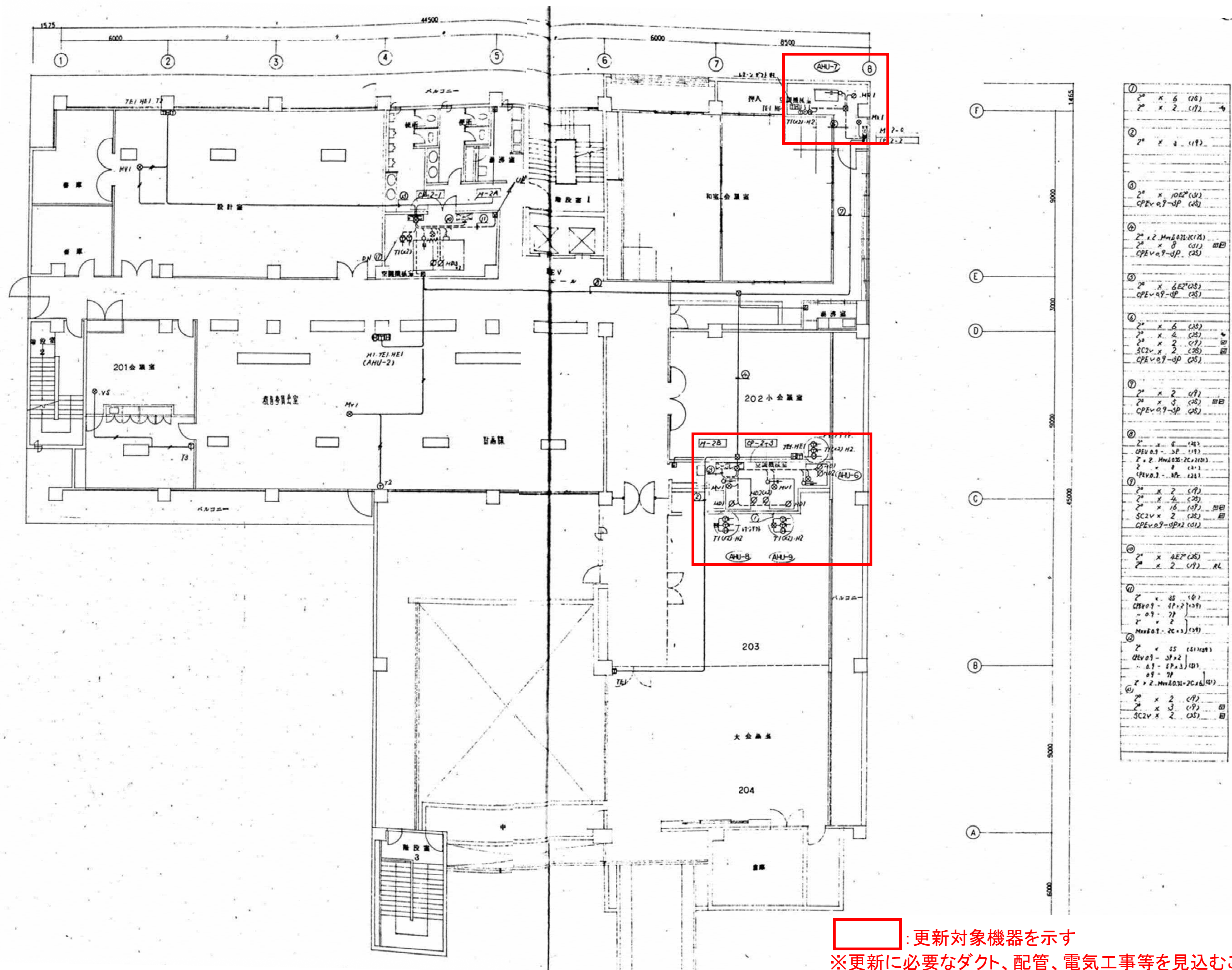
1 吹出口	BR-N0.12.5	150	×6
2 吹出口	LS-1500	200	×2
3 吹出口	LS-2000	300	×1
4 吹出口	LT-1500	510 (410)	×4
5 吸込口	FCU用(AFH)-625・255	510 (410)	×4
6 吹出口	LT-2000	720 (580)	×1
7 吸込口	FCU用(AFH)-735・255	720 (580)	×1
8 レターンパス	SL-200・150	200	×1
9 レターンパス	SL-200・200	300	×1
10 レターンパス	SL-400・400	1000	×1
11 レターンパス	SL-400・300	750	×2
12 吹出口	LS-1000	125	×1
13 吹出口 (建築工事)	LE	150	×3
14 吹出口 (建築工事)	LE	150	×2
15 吸込口 (建築工事)17-18F	LE	75	×4
16 吹出口	LT-3000	1320 (1060)	×1
17 吸込口	FCU用(AFH)-1395・255	1320 (1060)	×1
18 レターンパス	SL-250・250	450	×1
20 吸込口	SL-350・300	600	×1
22 吸込口	SL-450・450	1200	×5
23 吹出口	BR-N0.12.5	165	×5
24 吹出口	BR-N0.12.5	175	×14
25 吹出口	LD-1500	360 (290)	×4
26 吸込口	FCU用(AFH)-515・255	360 (290)	×4

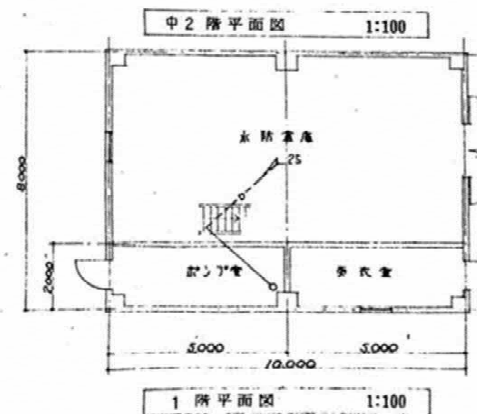
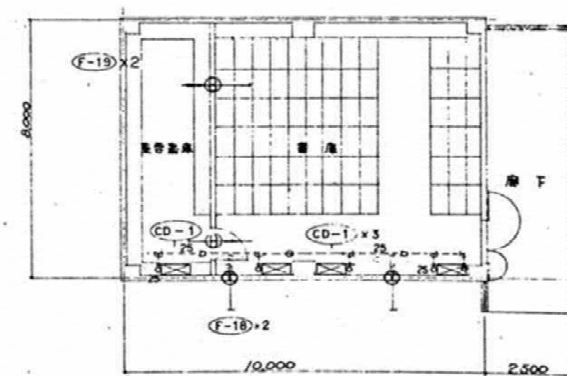
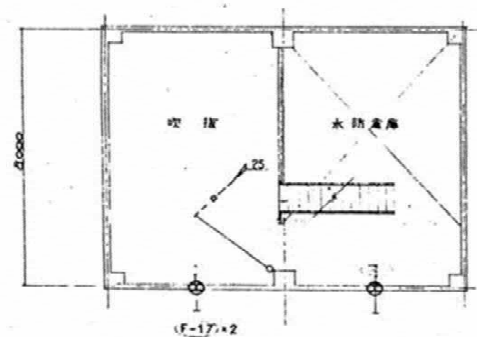
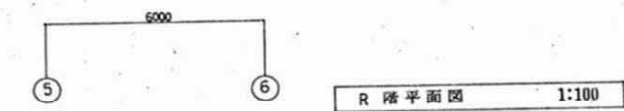
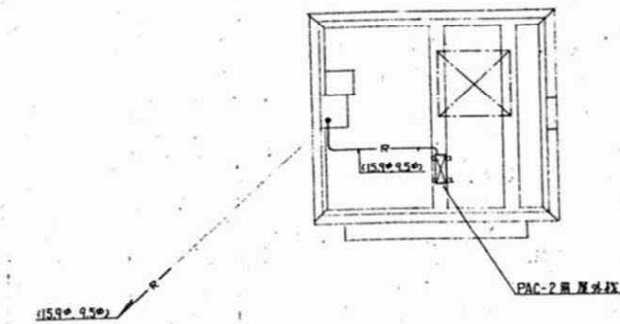
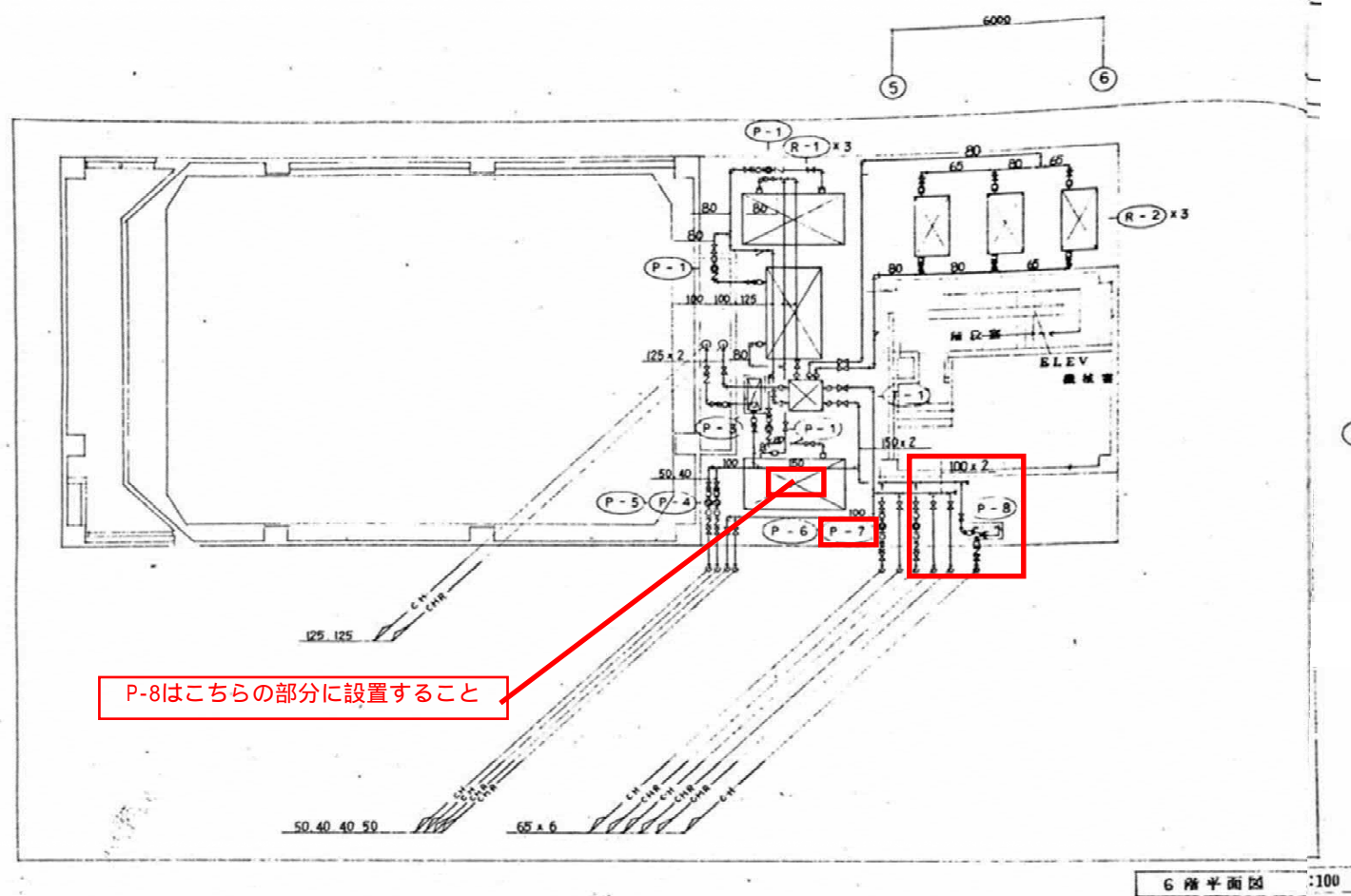


39 吸込口	971・700・650	7450	×1
40 吸込口 (4F・1F)	1800・256	1600	×1
41 吸込口 成置口	LD-1500	400	×1
42 吸込口 レターンパス	SL-250・250	400	×1
43 吸込口 レターンパス	LD-1500	400	×1
45 外壁ガラス (建築工事)	EAG-800・500	1700	×1
46 外壁ガラス (建築工事)	OAG-500・1000	1700	×1
47 吹出口	BR-N0.12.5	175	×4
48 吹出口	LD-2000	500	×4
49 吸込口	SL-550・550	1750	×1
50 吸込口	SL-550・550	750・800 (1A)	×1
51 吹出口	SL-400・400	1415	×1
52 吸込口	SL-350・350	800	×1
53 吹出口	BA-N0.25	750	×4
54 吹出口	LD-1500	400	×5
55 吹出口	BA-N0.25	650	×4
56 吹出口	LD-1500	350	×8
57 吸込口	SL-400・400	1200	×1
58 吸込口	SL-950・600	4200	×1
59 吸込口	SL-600・600	2700	×2
60 吸込口	SL-350・300	750	×4
61 吹出口	SL-400・400	1500	×2
62 吸込口	SL-500・800	3000	×1
63 吹出口	SL-400・400	470	×1
64 吸込口 (建築工事)	J-L	615・971	×2

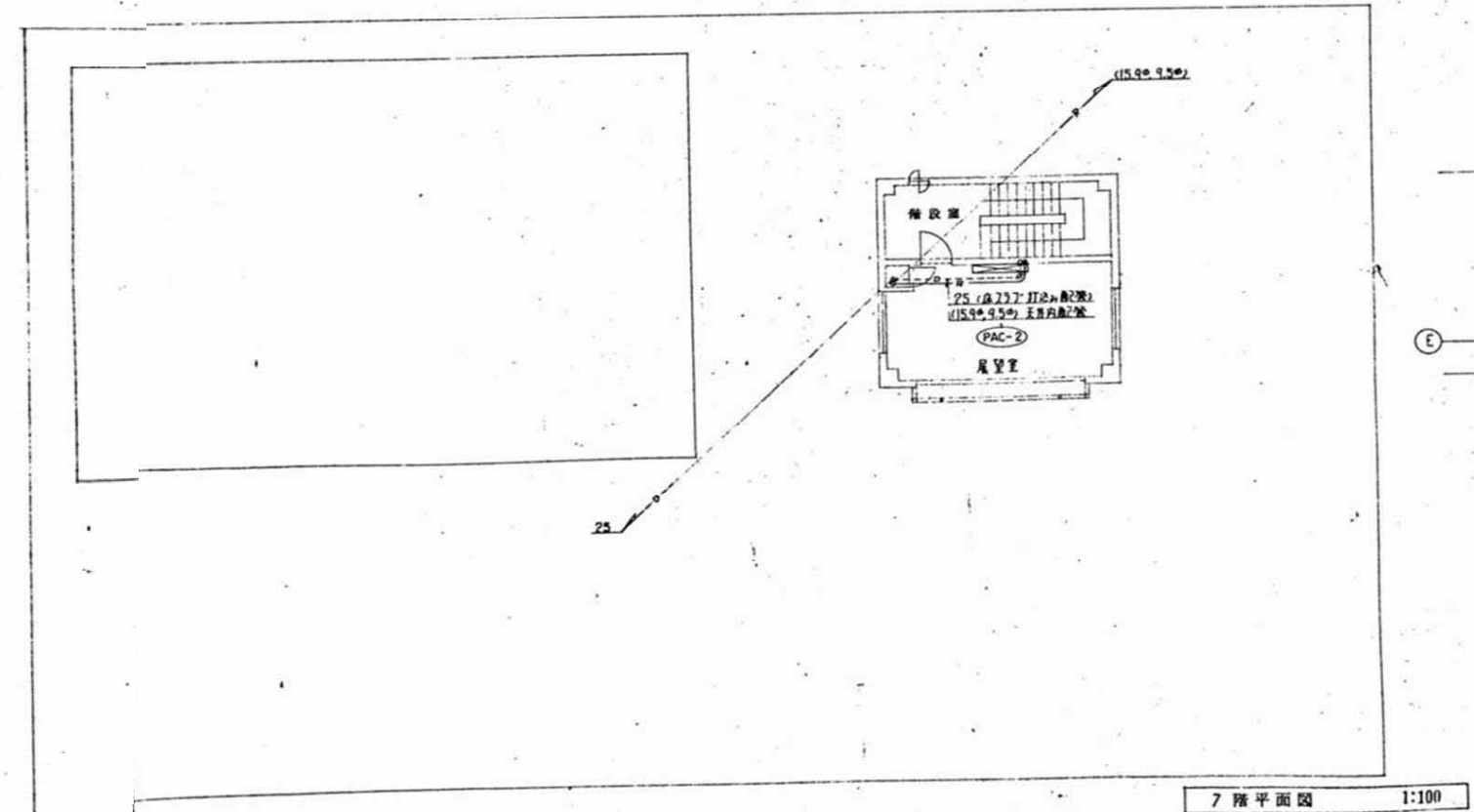
更新対象機器を示す
※更新に必要なダクト、配管、電気工事等を見込むこと







附属機平面図



 : 更新対象機器を示す
 ※更新に必要なダクト、配管、電気工事等を見込むこと

